

7 植物 2

1 図は種子植物の花のつくりを模式的に描いたものである。

(1) 図のA~Fの部分の名称を書きなさい。

A()

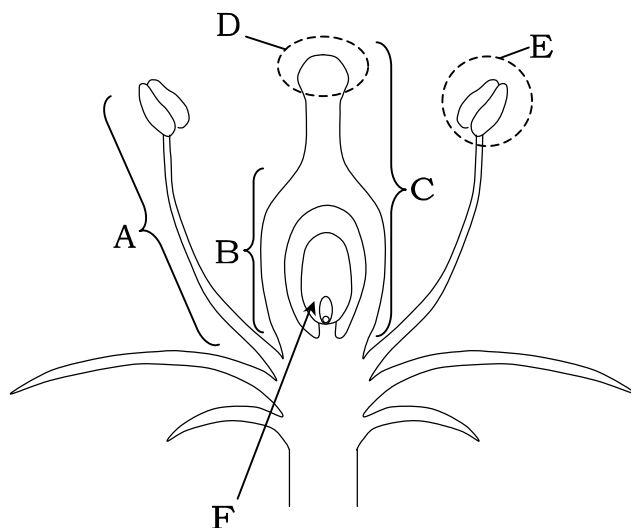
B()

C()

D()

E()

F()



(2) 受精後、種子になるのはどの部分かA~Fのなかから選びなさい。

(3) この植物は被子植物、裸子植物どちらでしょうか。

2 右図はタンポポの花のつくりを観察しスケッチしたものである。

(1) A~Eの各部分の名称を書きなさい。

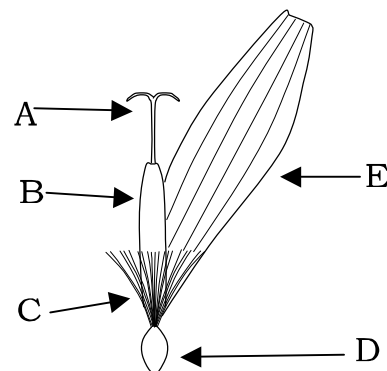
A()

B()

C()

D()

E()



3 図を見て答よ。

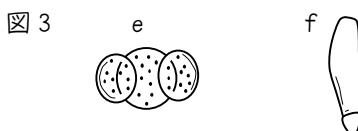
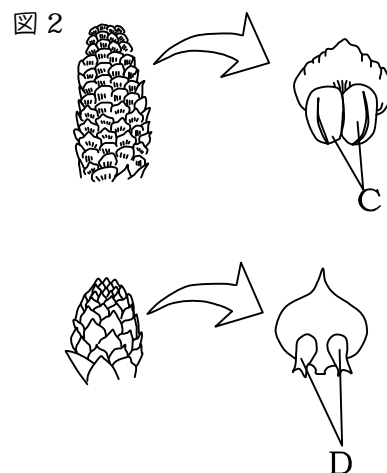
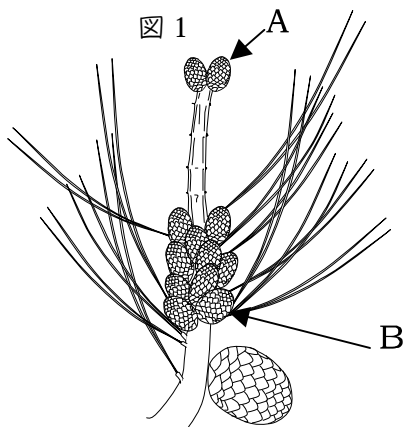
(1) 図1のA,Bの名前をそれぞれ答よ。

(2) 次の年にまつかさになるのはA,Bどちらか。

(3) 図2のC,Dの名前をそれぞれ答よ。

(4) 図3のe, fの名前を答よ。

(5) マツのように子房のない種子植物を何というか。



。 答

1

- (1) A おしべ B 子房 C めしべ D 柱頭 E やく F 胚珠
(2) F
(3) 被子植物

2

- (1) A めしべ B おしべ C がく D 子房 E はなびら

3

- (1) A 雌花 B 雄花
(2) A
(3) C やく D 胚珠
(4) e 花粉 f 種子
(5) 裸子植物