

細胞

1 次の問に答えよ。

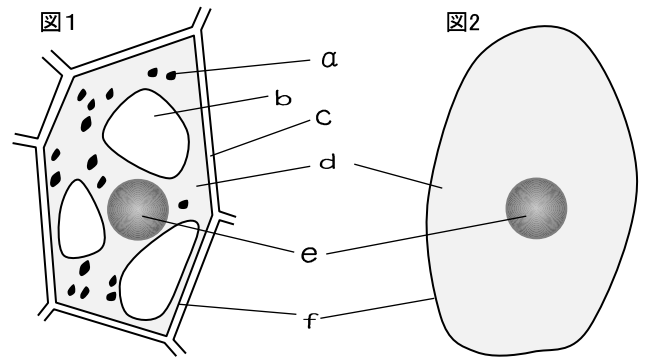
- (1) 生物の体を構成する最小の単位を何というか。 ()
- (2) からだがたくさんの(1)で出来ている生物を何というか。 ()
- (3) からだが1つの(1)で出来ている生物を何というか。 ()

2 図は植物と動物の細胞を表したものである。

(1) 植物の細胞は図1、図2のどちらか。

(2) 図のa~fの名称を答よ。

- a()
- b()
- c()
- d()
- e()
- f()



(3) 次の説明に当てはまるものをa~fから選び記号で答えよ。

- ① 緑色で光合成を行う。
- ② ふつうは細胞の中に1つあり、酢酸カーミンや酢酸オルセインで赤く染まる
- ③ からだをささえる丈夫なしきり
- ④ 養分などを貯蔵しており、古い細胞ほど発達している。

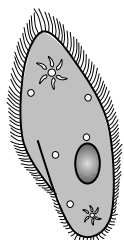
3 次の問に答えよ。

(1) カッコに入る語句を答えよ。

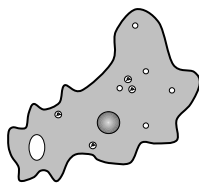
(ア) 生物のからだはたくさんの細胞から出来ており、部分によって細胞の形やはたらきなどが異なっている。同じ形やはたらきをもった細胞がたくさん集まって(イ)を構成し、さらに(イ)が組み合わさって(ウ)を構成している。

ア() イ() ウ()

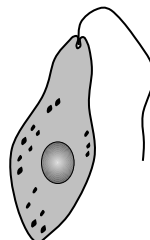
(2) 次の中から単細胞生物を全て選び、記号で答えよ。



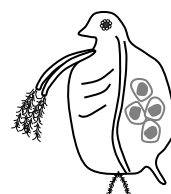
A ゾウリムシ



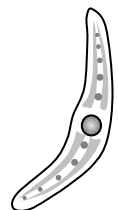
B アメーバ



C ミドリムシ



D ミジンコ



E ミカヅキモ

答

1

- (1) 細胞
- (2) 多細胞生物
- (3) 単細胞生物

2

- (1) 図1
- (2) a 葉緑体 b 液胞 c 細胞壁 d 細胞質 e 核 f 細胞膜
- (3) ① a ② e ③ c ④ b

3

- (1) ア 多細胞 イ 組織 ウ 器官
- (2) A, B, C, E