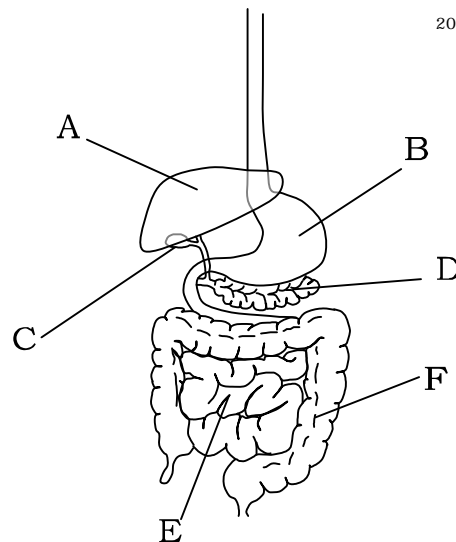


## 25 消化

## 1 次の問に答えよ。

(1) 図の A～F の器官の名称を答よ。

- A ( )  
 B ( )  
 C ( )  
 D ( )  
 E ( )  
 F ( )



(2) だ液について

- ① どこから分泌されるか。 ② 何という酵素が含まれているか。 ③ 何という栄養素を消化するか。

(3) 胃液について

- ① どこから分泌されるか。 ② 何という酵素が含まれているか。 ③ 何という栄養素を消化するか。

(4) すい液はどこで作られるか。

(5) たん汁について

- ① どこで作られるか。 ② 消化酵素は含んでいるか。 ③ どのような働きをするか。

(6) デンプンは消化されて最後は何という物質になるか。

(7) タンパク質は消化されて最後はなんという物質になるか。

(8) 脂肪は消化されて最後はなんという物質になるか。

2 試験管 A と C にはでんぷんと水、B と D にはでんぷんとだ液を混ぜ合わせている。試験管 A と B は 40 °C のお湯につけ、C と D は 0 °C の水につけた。それぞれの試験管の中身にたいしてヨウ素液とベネジクト液による反応を調べた。

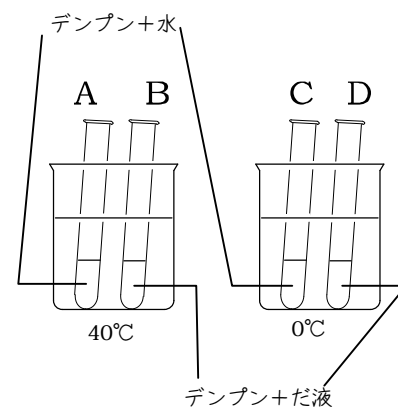
(1) ヨウ素液について

- ① 何に反応するか。 ② 何色から何色に変わるか。  
 ③ A～D の試験管でヨウ素液の色が変化するものをすべて選べ。

(2) ベネジクト液について

- ① 何に反応するか ② 何色から何色に変わるか。  
 ③ ベネジクト液はそのままでは色は変化しない。どうする必要があるか。  
 ④ A～D の試験管でベネジクト液の色が変化するものをすべて選べ。

(3) この実験からわかることを説明せよ。



## 26 答

## 1

(1)

A( 肝臓 ) B( 胃 ) C( たんのう ) D( すい臓 ) E( 小腸 ) F( 大腸 )

(2)

① だ液腺 ② アミラーゼ ③ デンプン

(3)

① 胃 ② ペプシン ③ タンパク質

(4)

すい臓

(5)

① 肝臓 ② 含んでいない ③ 脂肪の消化を助ける

(6)

ブドウ糖

(7)

アミノ酸

(8)

脂肪酸とグリセリン

## 2

(1)

① でんぷん ② 茶色から青紫色 ③ A, C, D

(2)

① 糖 ② 青色から赤かっ色 ③ 沸騰させる ④ B

(3)

だ液にはデンプンを糖に変化させる働きがあり、40℃くらいの温度でよく働く。